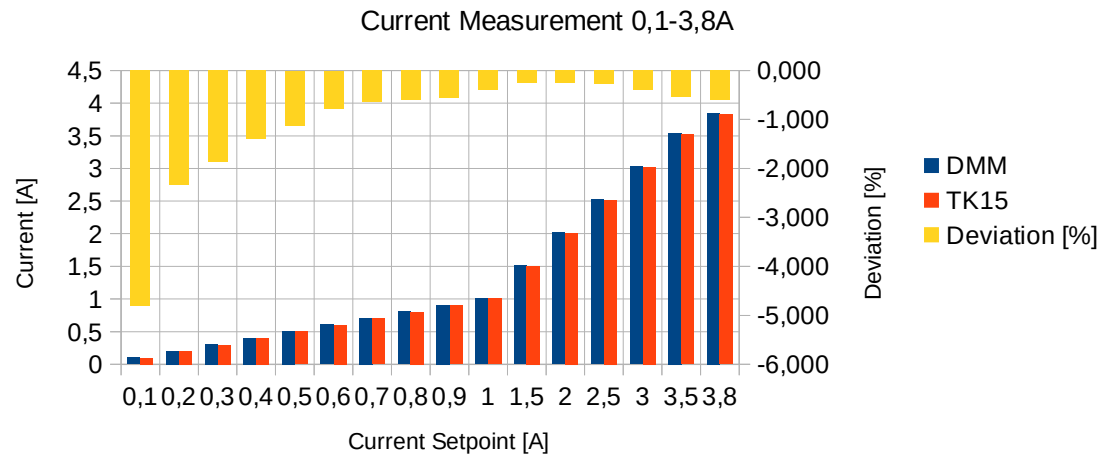


Current Measurement in Ampere [A]			
Setpoint	DMM	TK15	Deviation [%]
0,1	0,104	0,099	-4,808
0,2	0,2048	0,2	-2,344
0,3	0,3057	0,3	-1,865
0,4	0,4057	0,4	-1,405
0,5	0,5067	0,501	-1,125
0,6	0,6077	0,603	-0,773
0,7	0,7076	0,703	-0,650
0,8	0,8088	0,804	-0,593
0,9	0,9091	0,904	-0,561
1	1,011	1,007	-0,396
1,5	1,513	1,509	-0,264
2	2,019	2,014	-0,248
2,5	2,524	2,517	-0,277
3	3,033	3,021	-0,396
3,5	3,543	3,524	-0,536
3,8	3,85	3,827	-0,597

TK15 Battery Coloumb Meter



Voltage Measurement in Volt [V]			
Setpoint	DMM	TK15	Deviation [%]
12	12	12	0,000
13	13	13	0,000
14	14	14	0,000
15	15	15	0,000
16	16	16	0,000
20	20	20	0,000
25	25	25	0,000
30	30	30	0,000
35	35	35	0,000
40	40	40	0,000
45	45	45	0,000
50	50	50	0,000
53,5	53,48	53,5	0,037

Commulated runtime error in minutes

Load Current [A]	Nominal Capacity [Ah]		
	1	10	100
0,2	-7,03	-70,31	-703,13
0,5	-1,35	-13,47	-134,72
1	-0,24	-2,36	-23,57
2	-0,07	-0,74	-7,38
3,5	-0,09	-0,91	-9,13

Real runtime is X minutes less than displayed for given avg. load current.

DMM = AN8008